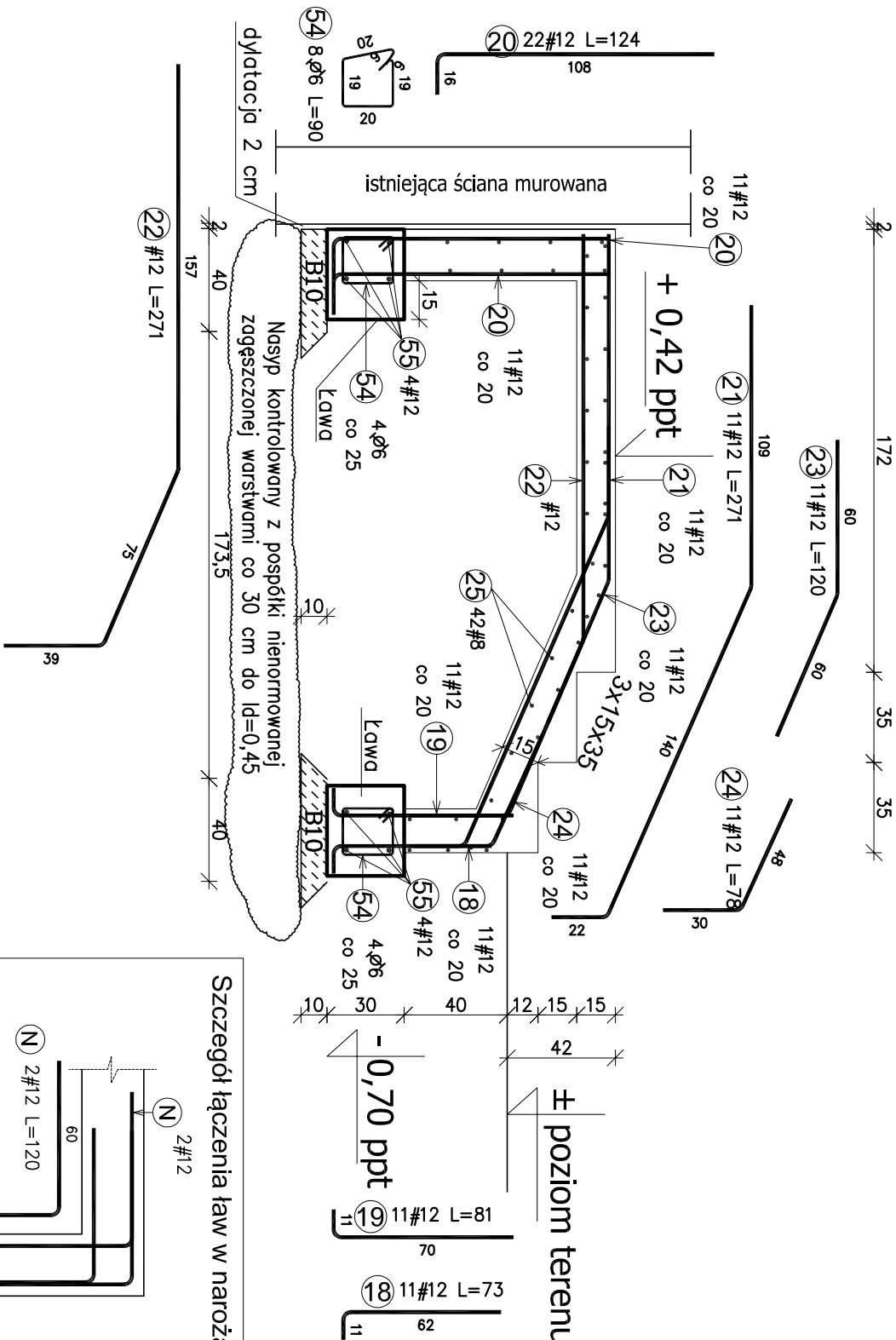


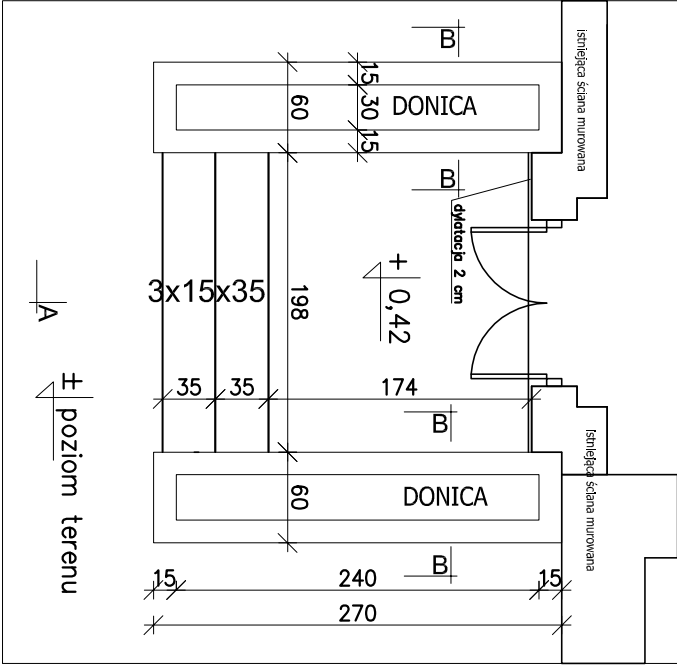
SCHODY ZEWNĘTRZNE DO PAWILONU  
skala 1:25

A-A



Zestawienie stali zbrojeniowej					
Pozycja	Średnica (cm)	Ilość		Długość całkowita wg typów stali i śr. pręta (m)	
		w	ogółem	A-I	A-IIIN
				Ø 6	# 8
					# 12
SCHODU DO PAWILONU 1 szt.. Masa ogólna (kg) :127,99					
18	12	73,00	11	11	
19	12	81,00	11	11	8,91
20	12	124,00	22	22	27,28
21	12	271,00	11	11	29,81
22	12	271,00	1	1	2,71
23	12	120,00	11	11	13,20
24	12	78,00	11	11	8,58
25	8	196,00	42	42	82,32
54	6	90,00	8	8	7,20
55	12	90,00	8	8	7,20
ŁAWA POD DONICĘ 2 szt.. Masa ogólna (kg) :75,28					
60	6	108,00	29	58	62,64
61	12	864,00	4	8	69,12
Długość wg średnic (m)				70	82
Masa łączna wg średnic (kg)				15,50	155,26
Ogółem (kg)					203,28

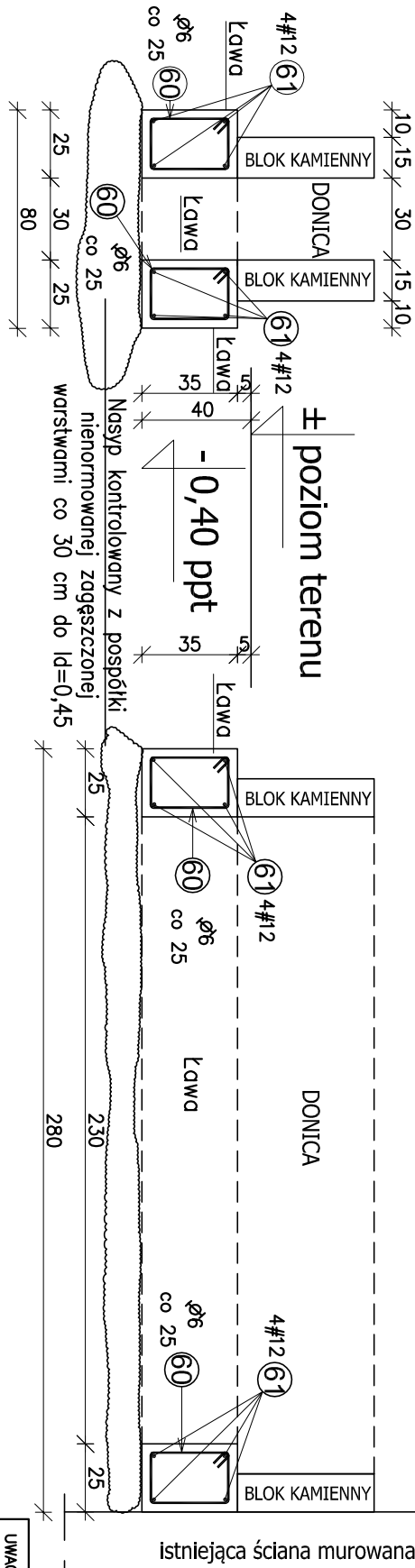
RZUT FUNDAMENTU DONICY  
1:50



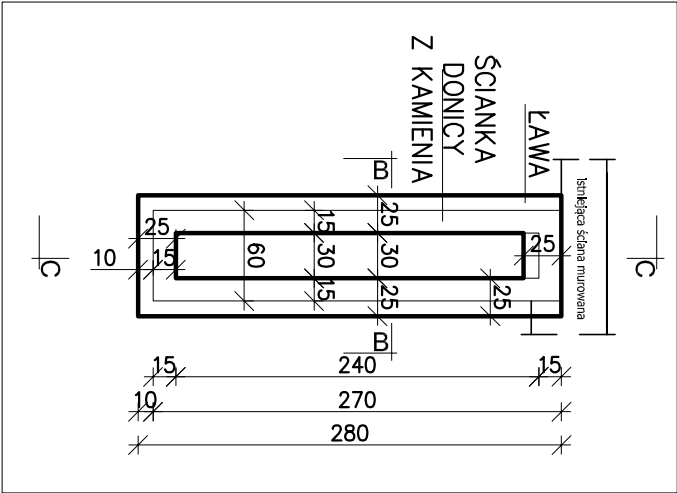
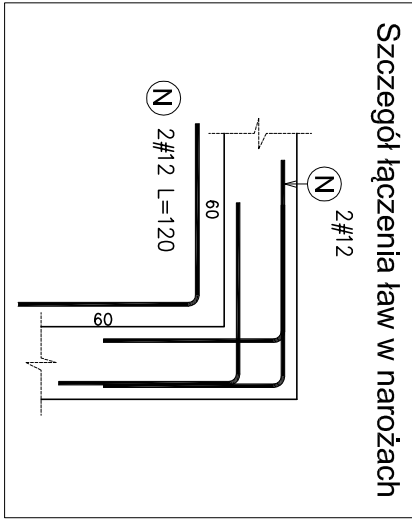
RZUT SCHODÓW 1:50

DONICA, szt. 2

B-B

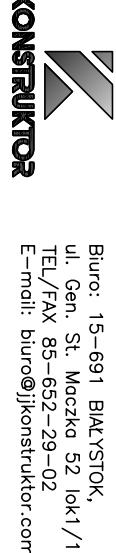


C-C



- UWAGI:
1. Zbrojenie ław łączyć na zakład 60cm.
  2. Naroża ław zaokrąglić wg szczegółów.
- Pręty dozbrojające nie są dodane do zestawienia stali zbrojeniowej.

- UWAGI OGÓLNE:
- RYSUNKI ROZPATRYWAĆ ŁĄCZNIE Z PROJEKTEM ARCHYTEKTONICZNYM I PROJEKTAMI BRANŻOWYM.
  - PRZED PRZYSTĄPIENIEM DO PRAC BUDOWLANYCH ROBOTY ZWIĄZANE SPRĄDZIĆ W ODPOWIEDNICH PROJEKTACH.
  - WSZYSTKIE PRACE BUDOWLANE POWINNY BYĆ PROWADZONE PRZESZCZEGÓLNIWIE PRZEZ WYŚWIETLONE EKIPIY POD FACHOWYM NADZOREM PRZY ZACHOWANIU ZASAD SZTUKI BUDOWLANEJ, ZASAD BHP ORAZ POLSKICH NORM I PRZEPISÓW
  - WSZELKIE ZMIANY WPROWADZONE PRZEZ WYKONAWCĘ W TRAKCIE TRWANIA ROBÓT WŁĄCZNIE ZE ZMIANĄ TECHNOLOGII WYKONANIA, NALEŻY PRZEDSTAWIĆ NADZOROWI AUTORSKIEMU W CELU WERYFIKACJI I ZATWIERDZENIA.



Biurowiec: 15-691 BIAŁYSTOK,  
ul. Gen. St. Maczka 52 lok1/1  
TEL/FAX 85-652-29-02  
E-mail: biuro@jkonstruktor.com

PROJEKTANT:  
inż. JANUSZ JANCWICZ  
UPR. BUDOWLANE B153/86,  
PDL/BO/0516/01

WSPÓŁPRACOWNIK:  
inż. Paweł Duroj

INWESTOR:  
Muzeum Rolnictwa im. ks. K. Kluka  
ul. Palacowa 5, 15-230 Ciechanowiec

TEMAT:  
Remont elewacji budynku dawnej oficyny  
na terenie Muzeum Rolnictwa w  
Ciechanowcu na cz. działki o nr ewid. gr  
1753/2 w Ciechanowcu

ADRES:  
Muzeum Rolnictwa im. ks. K. Kluka  
ul. Palacowa 5, 15-230 Ciechanowiec

PROJEKT BUDOWLANO-WYKONAWCZY

BRANŻA:  
KONSTRUKCJA

SKALA:  
1:25

RYSUNEK NR:  
K-4

TEMAT RYSUNKU:  
SCHODY ZEWNĘTRZNE  
DO PAWILONU

WYKONAWCA:  
PROJEKT CHRONIONY PRAWAMI AUTORSKIMI

ppt - poniżej/powyżej poziomu terenu